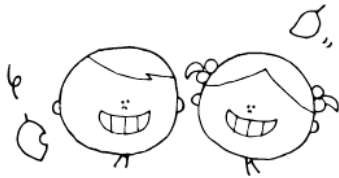


保護者各位



保護者アンケート集計



アンケート、ご協力ありがとうございました。27 家庭中 26 家庭、回収率 96%でした。

〈園の運営方針〉

	はい	どちらでもない	いいえ
問 1 入園時、園から重要事項説明書について説明がありましたか	26 名		
問 2 保育理念・保育方針等と実際の保育は一致していると思いますか	24 名	2 名	
問 3 園の実情に応じた工夫がされていると思いますか	25 名	1 名	

〈施設環境〉

	はい	どちらでもない	いいえ
問 4 園の環境は安全な対策が取られていると思いますか	26 名	0 名	
問 5 お子さんが生活する場所(保育園内外の環境)は落ち着いて過ごせる雰囲気ですか	21 名	4 名	
問 6 お子さんの発育や意欲を促すような遊具・玩具が十分に用意されていますか	25 名	1 名	

〈毎日の保育〉

	はい	どちらでもない	いいえ
問 7 登降園のお子さんの受入れ・引き渡しは適切に行われていると思いますか	20 名	6 名	
問 8 お子さんの発育に合わせた様々な活動や遊びが行われていると思いますか	24 名	2 名	
問 9 外遊びや散歩は充実していると思いますか	22 名	3 名	1 名
問 10 室内での遊び・活動は充実していると思いますか	22 名	4 名	
問 11 保育者はお子さんの良いところや個性を把握していますか	23 名	3 名	
問 12 保育者や他の職員の保育姿勢や対応にばらつきはないですか	17 名	9 名	
問 13 お子さんの様子について保育者と話をする機会がありますか	21 名	3 名	2 名
問 14 お子さんは園生活を楽しんでいると思いますか	22 名	4 名	
問 15 開園時間内で、保護者の急な残業や不定期な業務へ柔軟に対応されていますか	23 名	3 名	
問 16 保育中の発熱など、病気への園の対応は適切ですか	22 名	4 名	
問 17 園で起きた事故・怪我に対して、誠意をもって対応していると思いますか	22 名	4 名	
問 18 給食やおやつ献立は工夫されていると思いますか	26 名		
問 19 献立表や毎日のサンプル展示等で給食の内容が分かるようになっていますか	25 名	1 名	
問 20 園が食育活動を行っていることを知っていますか	24 名	2 名	